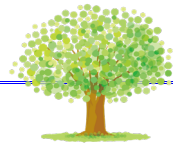


# 折込広告 販促カレンダー

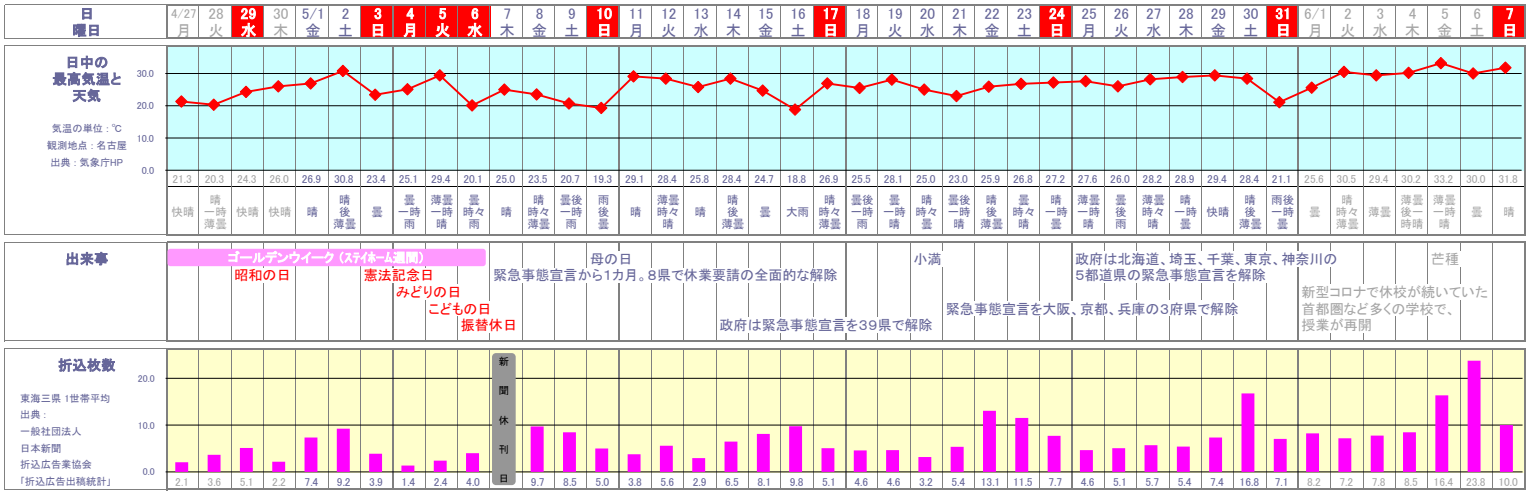


2021年 5月

## 前年データ - 2020年 -

【全国1世帯当たりの消費支出 月別推移】 出典：総務省「家計調査」時系列データ二人以上の世帯（実質増減率は対前年同月比）

調査年	2020年											
調査月	6月	7月	8月	9月	10月	11月	12月	1月	2月	3月	4月	5月
消費支出(円)	276,882	288,026	296,327	300,609	279,671	278,765	321,380	287,173	271,735	292,214	267,922	252,017
実質増減率(%)	2.7	1.0	1.0	10.5	-4.0	-1.4	-3.3	-3.9	-0.3	-6.0	-11.1	-16.2



## 本年ポイント - 2021年 -

【今月の季節語 - 五月・初夏の味覚】

粽(ちまき)、柏餅、新茶、古茶、夏蕨(なつわらび)、荀(たけのこ)、篠(すず)の子、旬飯、蕨(ふき)、藜(あかざ)、そら豆、えんどう、豆飯、初麩、しゃこ、穴子、鰯(きす)、鯖(さば)、飛魚(とびうお)、烏賊(いか)、山女(やまめ)、虹鱈(にじます)、麦飯

曜日	4月第5週/5月第1週							5月第2週							5月第3週							5月第4週							5月第5週							5月第6週/6月第1週												
日曜日	4/27	28	29	30	5/1	2	3	4	5	6	7	8	9	10	11	12	13	14	15	16	17	18	19	20	21	22	23	24	25	26	27	28	29	30	31	6/1	2	3	4	5	6							
曜日	火	水	木	金	土	日	月	火	水	木	金	土	日	月	火	水	木	金	土	日	月	火	水	木	金	土	日	月	火	水	木	金	土	日	月	火	水	木	金	土	日	月	火	水	木	金	土	日
予定	<p>ゴールデンウィーク(4/29-5/3) ●新聞休刊日</p> <p>昭和の日 憲法記念日(5/1) みどりの日 こどもの日 振替休日</p> <p>母の日 5/14</p> <p>小満 5/21</p> <p>政府は北海道、埼玉、千葉、東京、神奈川の5都県の実質緊急事態宣言を解除</p> <p>緊急事態宣言を大阪、京都、兵庫の3府県で解除</p> <p>緊急事態宣言を39県で解除</p> <p>新型コロナウイルスで休校が続いていた首都圏など多くの学校で、授業が再開</p>																																															
国民の祝日	<p>八十八夜</p> <p>水俣病啓発の日</p> <p>鯉の日</p> <p>令和はじまりの日</p> <p>緑茶の日</p> <p>新茶の日</p> <p>省エネルギーの日</p> <p>くるみの日</p> <p>果物の日</p> <p>おみやげ感謝デー</p> <p>生ハムの日(7・8日)</p> <p>パコ検定の日</p> <p>植物油の日</p> <p>コッパンの日</p> <p>おかあちゃん同盟の日</p> <p>VSOP運動の日(毎月第2土曜日)</p> <p>めんの日</p> <p>ハンの日</p> <p>豆腐の日</p> <p>お菓子の日</p> <p>中華の日</p> <p>お菓子の日</p> <p>頭髪の日</p> <p>食育の日</p> <p>クインの日</p> <p>国産消費拡大の日</p> <p>減塩の日</p> <p>お菓子の日</p> <p>髪の日</p> <p>食育の日</p> <p>クインの日</p> <p>国産消費拡大の日</p> <p>漬物の日</p> <p>夫婦の日</p> <p>天ぷらの日</p> <p>地蔵の縁日</p> <p>茶煙の日</p> <p>ふみの日</p> <p>削り節の日</p> <p>肉の日</p> <p>そばの日(毎月最終日)</p> <p>みその日</p>																																															
五節句	<p>端午節 菖蒲湯</p>																																															
二十四節気	<p>立夏</p>																																															
新暦行事	<p>新茶の祭</p>																																															
新聞休刊日	<p>5/1</p>																																															
スポーツイベント	<p>全日本学生選手権(5/23)</p> <p>全日本実業団選手権(5/23)</p> <p>全日本社会人選手権(5/23)</p> <p>全日本学生選手権(5/23)</p> <p>全日本実業団選手権(5/23)</p> <p>全日本社会人選手権(5/23)</p>																																															
毎月の記念日	<p>5/1 母の日</p> <p>5/21 小満</p>																																															

### 重点テーマ

Happy Mother's Day!

## 母の日

父の日 - 本年は6月20日 <6月第3週の日曜日>

**訴求テーマ・商品例**

**食料品：** 今年はおうちパーティーを楽しむ

- ◇父と子で力を合わせて！手作りパーティーを楽しもう
- … ちらし寿司、手巻き寿司、ステーキ、焼肉、餃子、サラダ、ピザ、カレー、お好み焼き、スイーツ
- ◇お気に入りのお店を応援！テイクアウトメニューをプラスして、おうちでレストラン気分

**衣住品：** 感謝の心を込めてギフトを贈る

- ◇定番！華やかなフラワーギフト
- … バラ、カーネーションなどの生花のほか、プリザーブドフラワーなど長く楽しめるものも人気
- ◇おうちにいながら非日常を楽しむグッズに注目！
- ⇒ 「癒し」「健康・美容」「趣味」「グルメ」などを切り口に

**需要予測のヒントと販促のポイント**

- ◆ 予約承り、まずはカタログ・オンラインで
- … GMSなど、母の日の同時承りで早期に売上確保

**訴求テーマ・商品例**

- ◆ 父の日のイメージカラーは黄色
- … ギフト提案は黄色いバラに代表されるフラワーや酒(甘党のお父さんにはスイーツ)、夏の快活グッズなど

### GW・こどもの日

中元商戦スタート - 百貨店各社の本格的な展開は例年6月第1週から

**需要予測のヒントと販促のポイント**

- ◆ レジャー関連は子ども連れが心置きなく楽しむことができるよう
- 安心・安全に配慮したスポットに注目が集まる**
- … 密を避けたアウトドアレジャー(キャンプ・カヌーの購入・レンタル、グランピング、貸別荘など)も人気
- ◆ おうちで楽しむこどもの日、年中行事 - 端午の節句 - の見直し
- ◇ こどもたちの健やかな成長を願って伝統行事を楽しむ
- … こいのぼり / 柏餅・ちまき / 五月人形 / 菖蒲湯 / ごちそうパーティー / 玩具ギフト

**需要予測のヒントと販促のポイント**

- ◆ 中元ギフトの予約の承り、コロナ禍でECサイトの強化に拍車
- … 中元商戦の主戦場は店頭からオンラインに移行。顧客の利便性の見直しを

### 春の運動会シーズン

**需要予測のヒントと販促のポイント**

- ◆ 公立小学校の運動会 ⇒ お弁当なしの短時間開催、学年ごとの分散開催
- … 暑さ対策に加えて、コロナ禍でこの傾向に拍車がかかることが予測される

初夏の暮らし

**訴求テーマ・商品例**    **衣住品：** ◇修学旅行 ◇初夏の模様替え ◇長雨・梅雨対策 ◇熱中症対策 ◇害虫対策 ◇紫外線対策    **食料品：** ◇新茶 ◇初夏の味覚 ◇涼味